



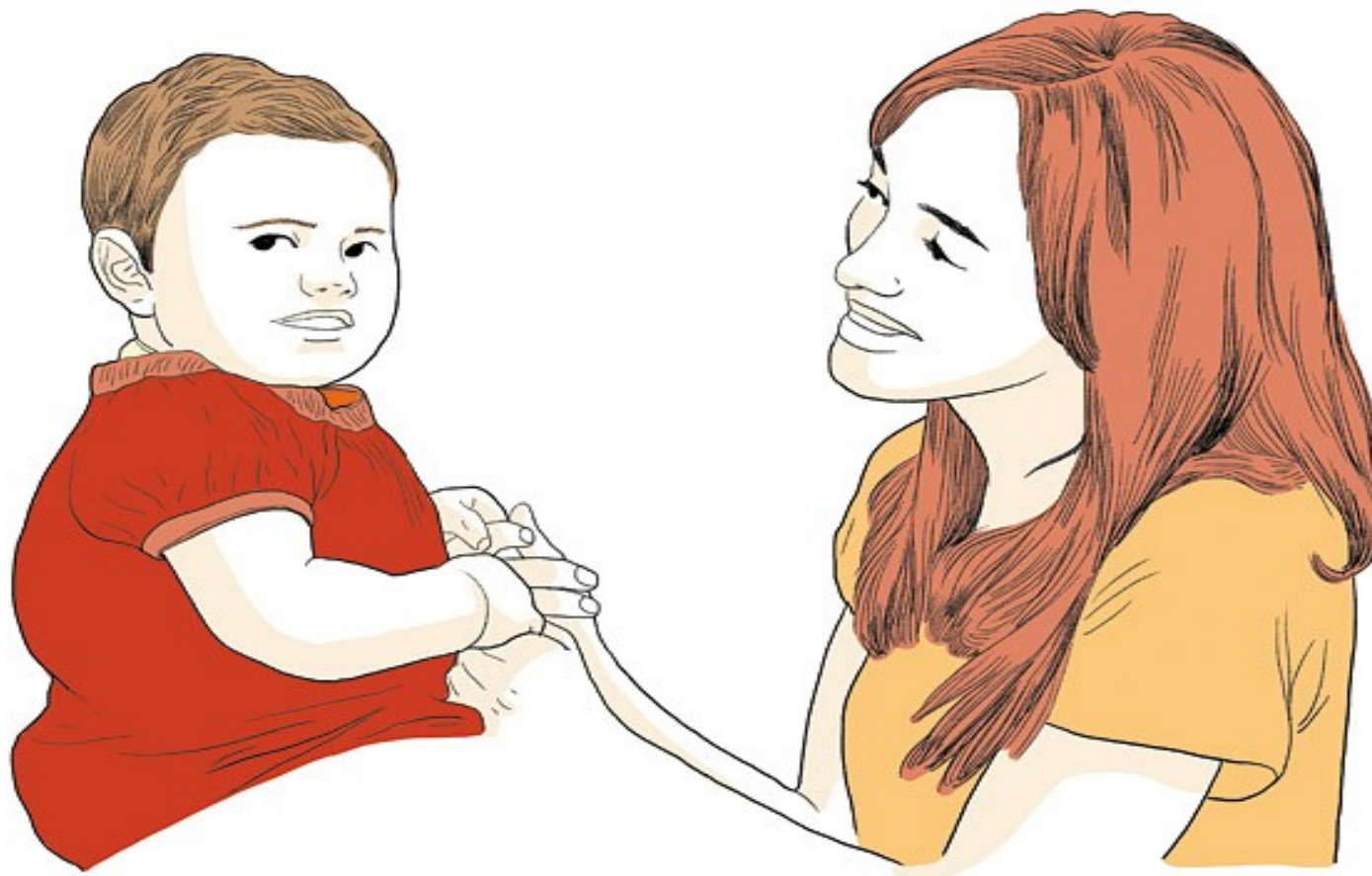
Ребенок с РАС может появиться в любой семье, вне зависимости от достатка, образования, социального статуса родителей. В том, что у ребенка аутизм, нет ничьей вины. Аутизм – это расстройство, в возникновении которого играет роль комплекс факторов.



Диагноз «расстройства аутистического спектра» устанавливается при выявлении в поведении и развитии ребенка симптомов аутизма. В России диагноз РАС ставит врач-психиатр. Однако многие другие специалисты, занимающиеся детьми, могут либо сами обратить внимание родителей на симптомы аутизма, либо рекомендовать проведение обследования у психиатра.

Симптомы РАС в поведении

Избегают контакта «глаза-в-глаза»



Ребенок может не замечать, дома родители или на работе, ушли куда-то или вернулись домой



Ребенок может расстраиваться, когда взрослый пытается включиться в его игры



Может не проявлять интерес к играм других детей



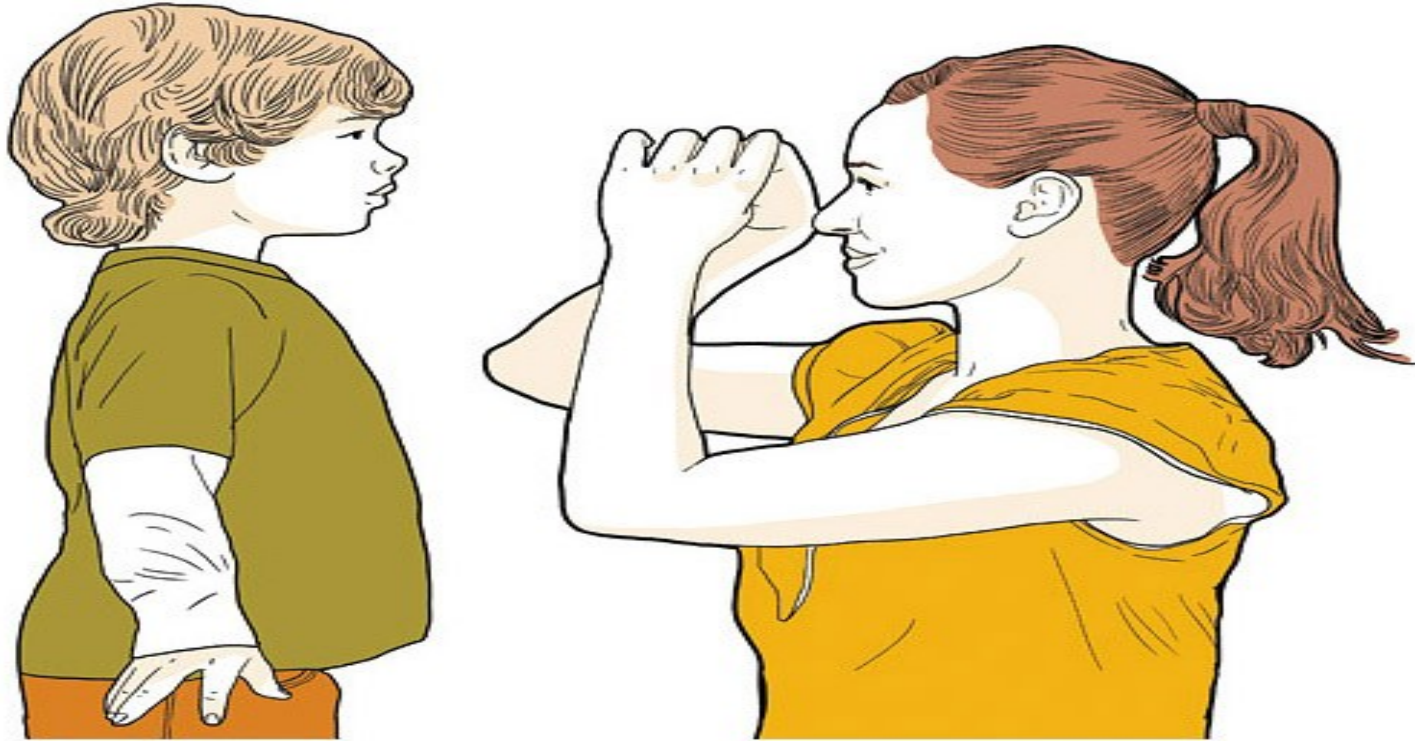
Может не проявлять интереса к игре в прятки и к другим играм, основанным на взаимодействии с другими людьми



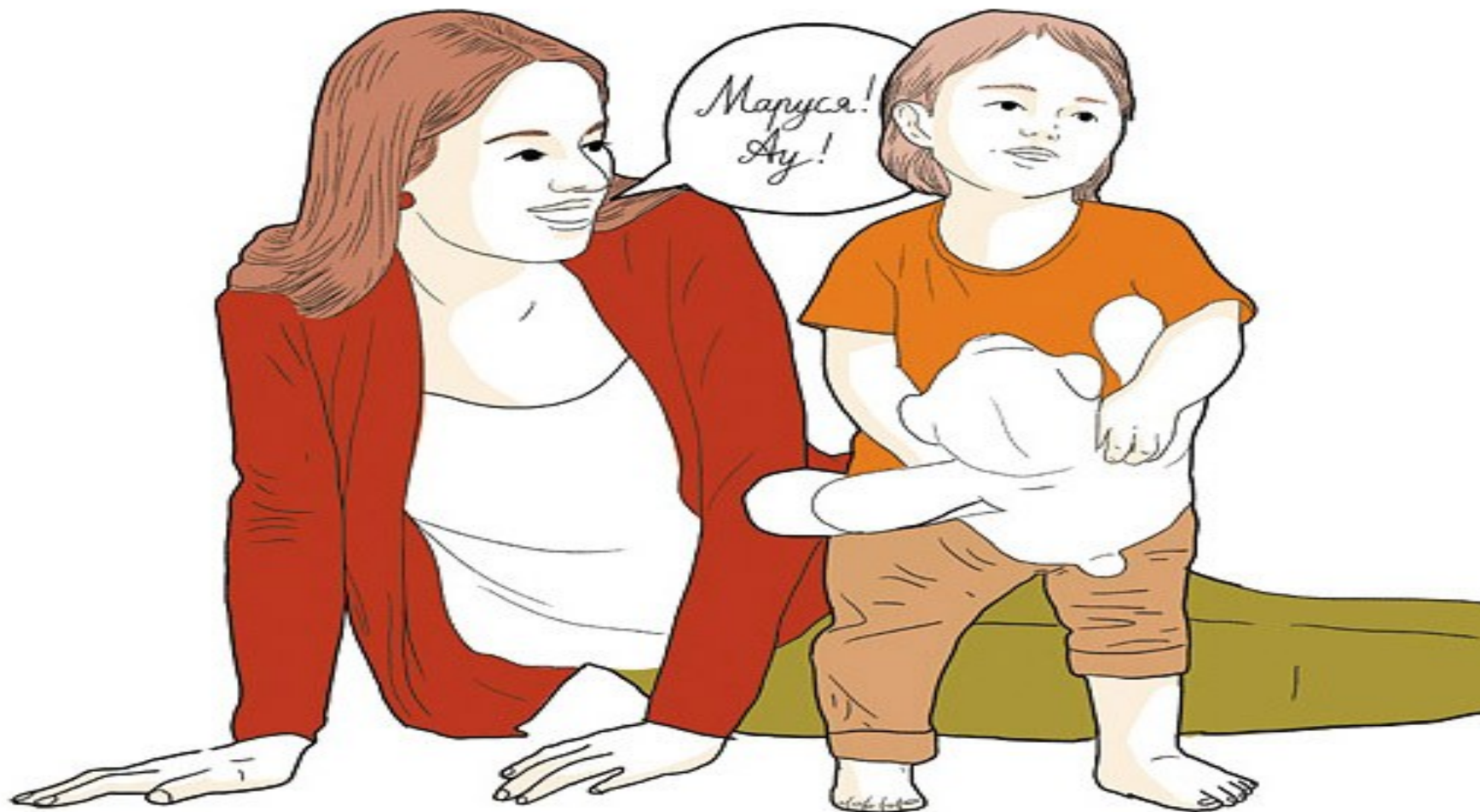
Часто бывает сложно привлечь его внимание к игрушкам или книгам



Не улыбается в ответ на улыбку



Не реагирует на свое имя



Может явно и отчаянно сопротивляться объятиям, поцелуям и не давать брать себя на руки ни родителям, ни другим людям



Нарушения в сфере коммуникации

Нарушения коммуникации – также ведущий симптом РАС. Многие дети с РАС гораздо позже других начинают говорить и могут не использовать жесты.

Автоматически повторяют слова, не обращенные к другим (эхолалии)



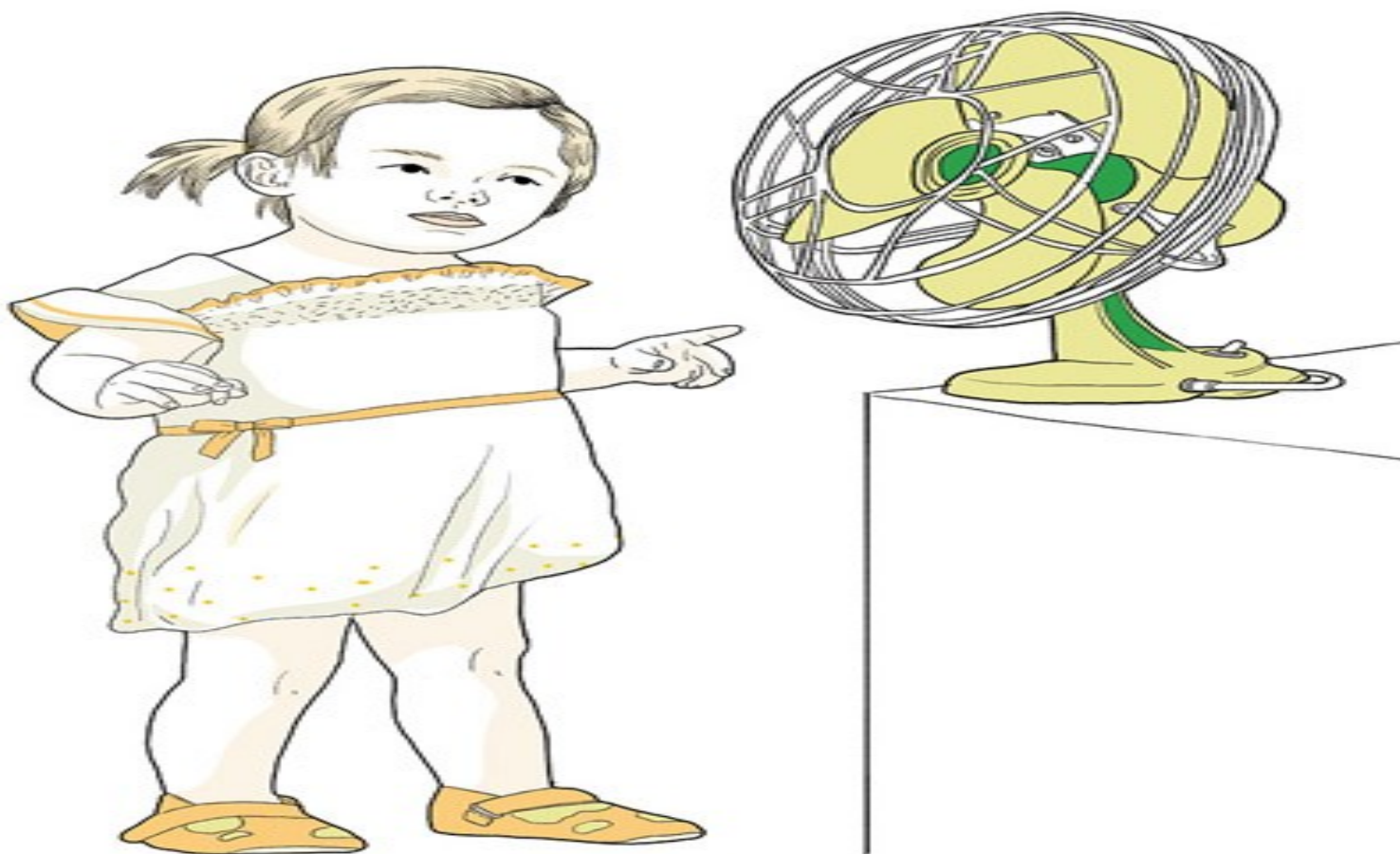
Используют «управляемую руку» взрослого



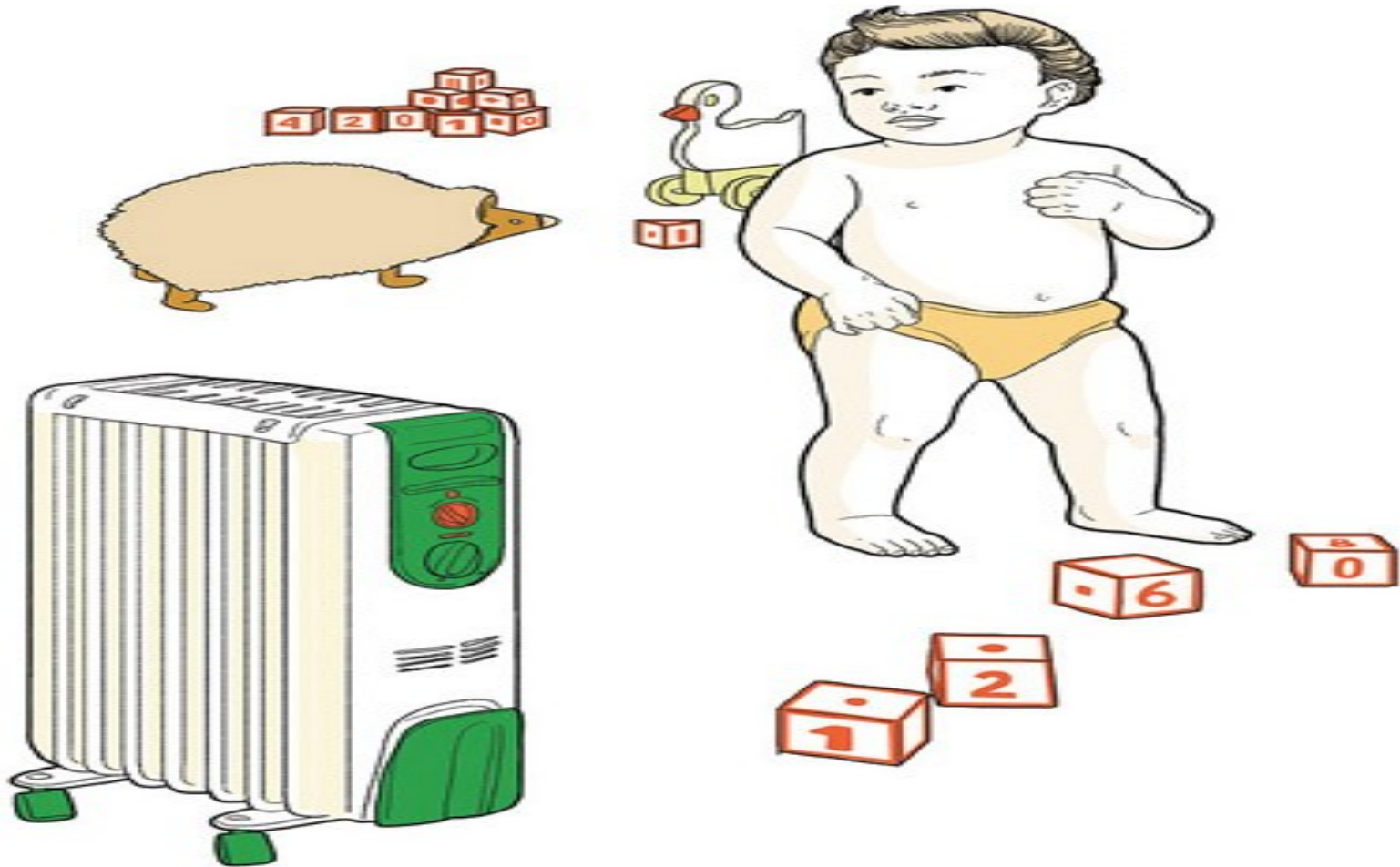
Нарушения в поведении

Третья группа обязательных для постановки диагноза РАС симптомов – своеобразие, ограниченность и стереотипность поведения, игр и интересов.

Разглядывание предметов (лопастей вентилятора, кондиционеров). Возникает ощущение, что ребенок «прилип взглядом» и не может оторваться



Может не проявлять интереса к игрушкам и восхищаться обычными предметами, например, обогревателем



Может не играть с игрушками обычным способом, но крайне интересоваться какой-то частью игрушки (например, любит крутить колесо у машинки)



Ребенок может часто кружиться вокруг своей оси



Часто многократно взмахивает руками



Расстановка игрушек в ряд; создание ряда самоценно, никакого сюжета не прослеживается



Может вращать предметы, поднося их очень близко к лицу



Может упорно пытаться есть несъедобные предметы: одежду, простыню, матрас, шторы



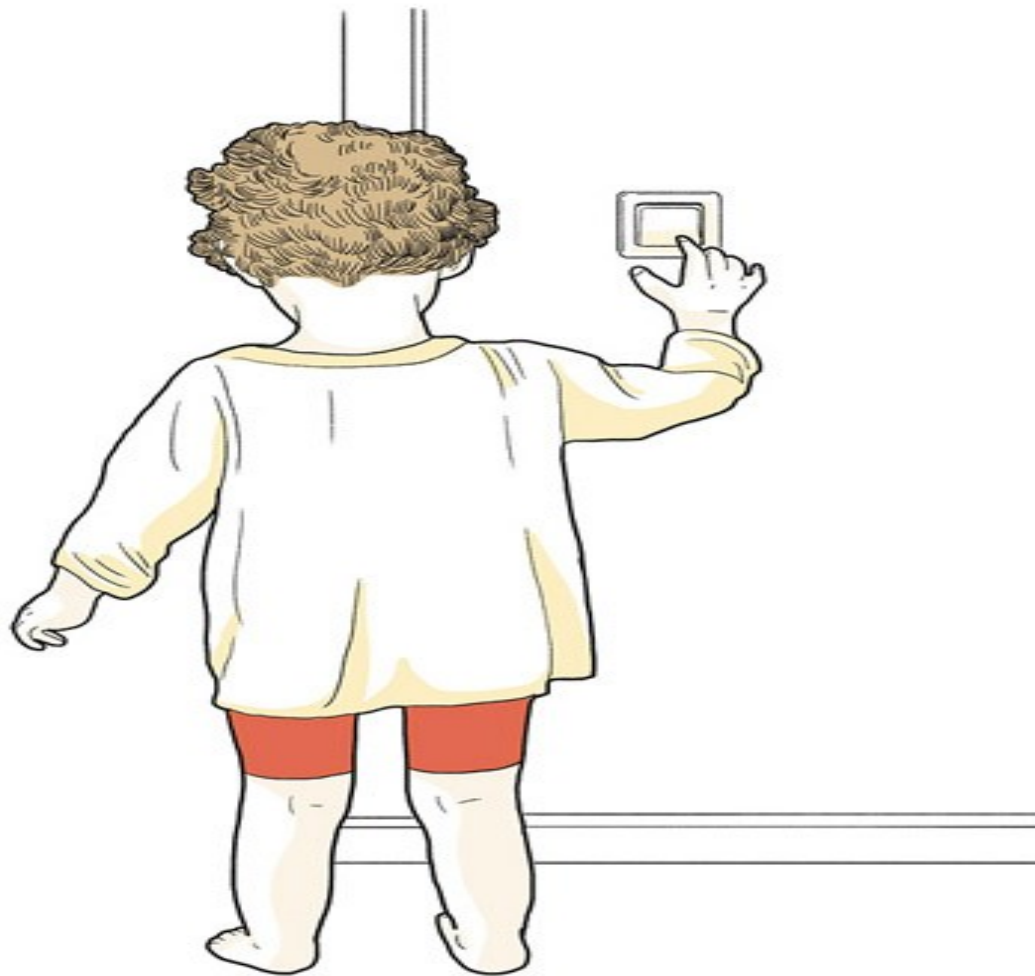
Может часто или подолгу перебирать, трясти или щелкать пальцами перед своими глазами



Часто и подолгу раскачиваться, сидя на месте и ничем больше не занимаясь



Бесконечно щелкать выключателем, зажигая и гася свет



Нарушения моторики

Особенности моторики не являются ведущими диагностическими критериями при постановке диагноза «аутизм» или «РАС». Но многие родители и специалисты отмечают различные варианты неравномерности моторных навыков у детей с РАС. Некоторые дети могут одновременно демонстрировать прекрасное владение телом в одной области и быть очень неловкими в другой.

Нарушение оценки расстояния до предмета также может приводить к моторной неловкости



Хождение на цыпочках



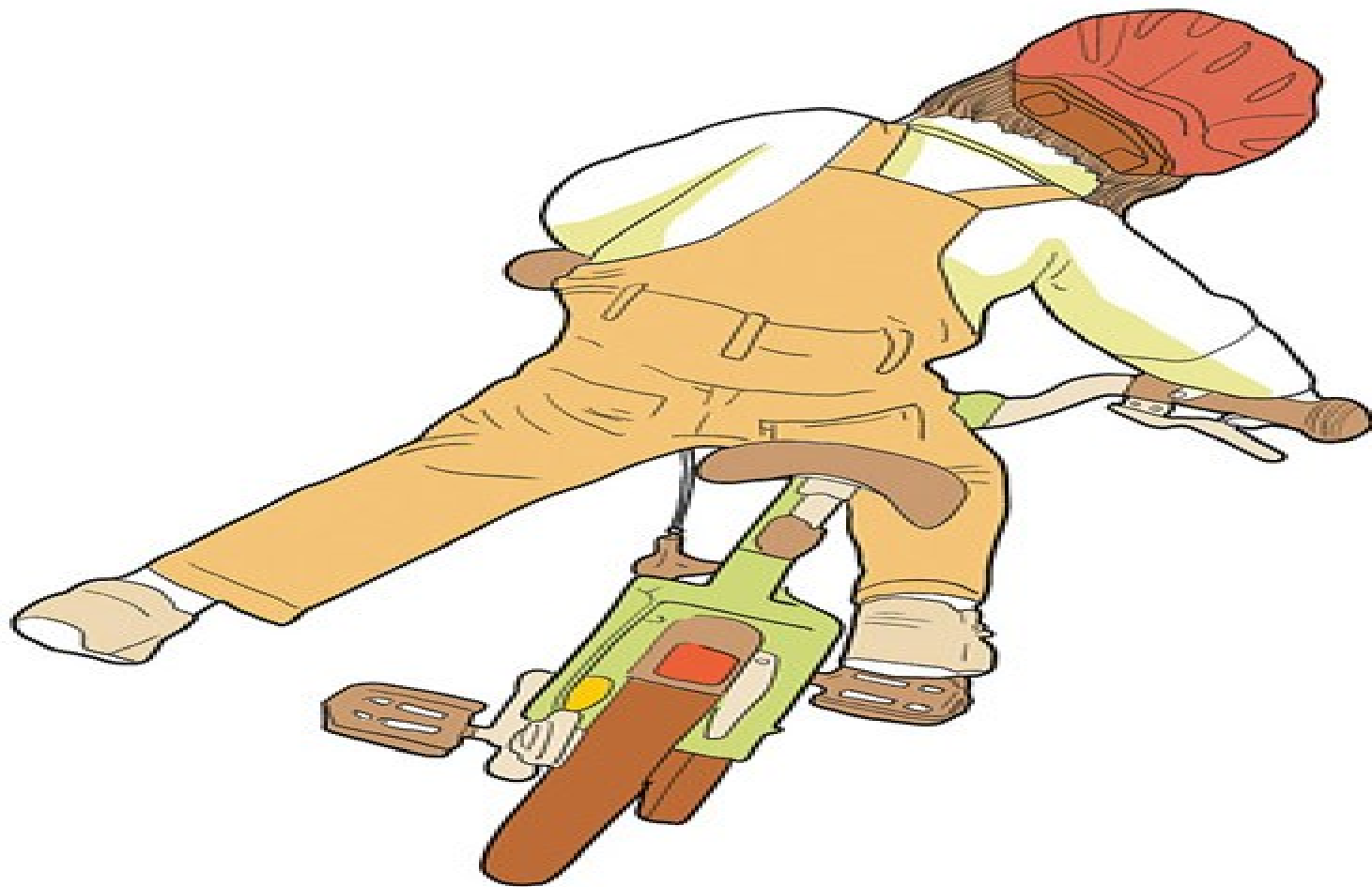
Плохая координация движений – научиться ходить по лестнице может оказаться очень трудной задачей для ребенка с РАС



Часто ребенок не может захватывать и удерживать руками мелкие предметы



Не может кататься на велосипеде или машинке-каталке с педалями



Поразительные способности к удержанию равновесия и одновременно заметная неуклюжесть



Может наблюдаться повышенное слюноотечение из-за проблем регуляции тонуса мышц рта и челюсти



Особенности восприятия

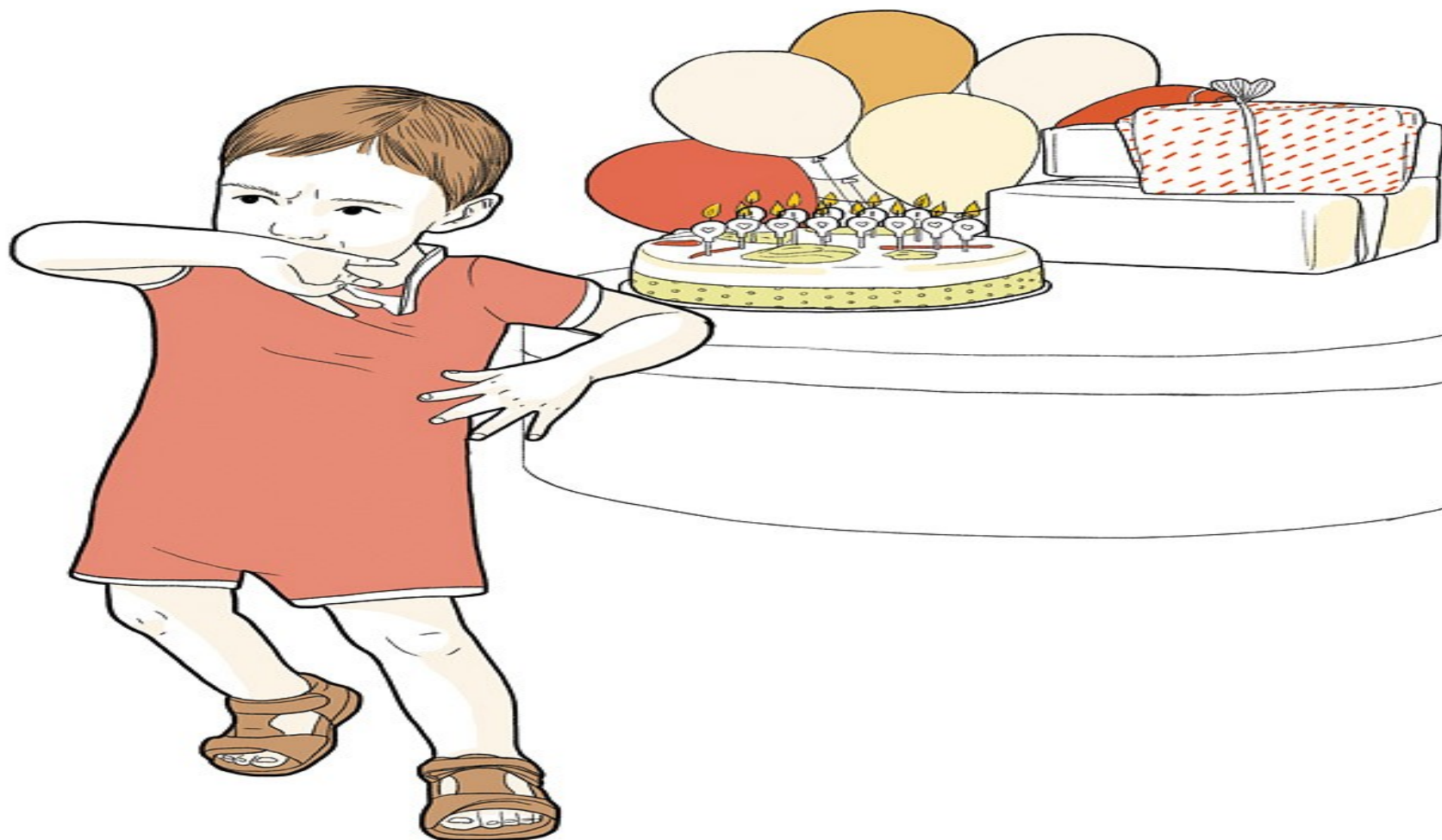
Обостренная чувствительность

Дети с РАС могут быть очень чувствительными и с трудом переносить некоторые ощущения:

- шум, музыку, мигание лампочек,
прикосновение одежды, запахи и т.п.

По причине гиперчувствительности детям с аутизмом может быть очень тяжело в новой ситуации или обстановке.

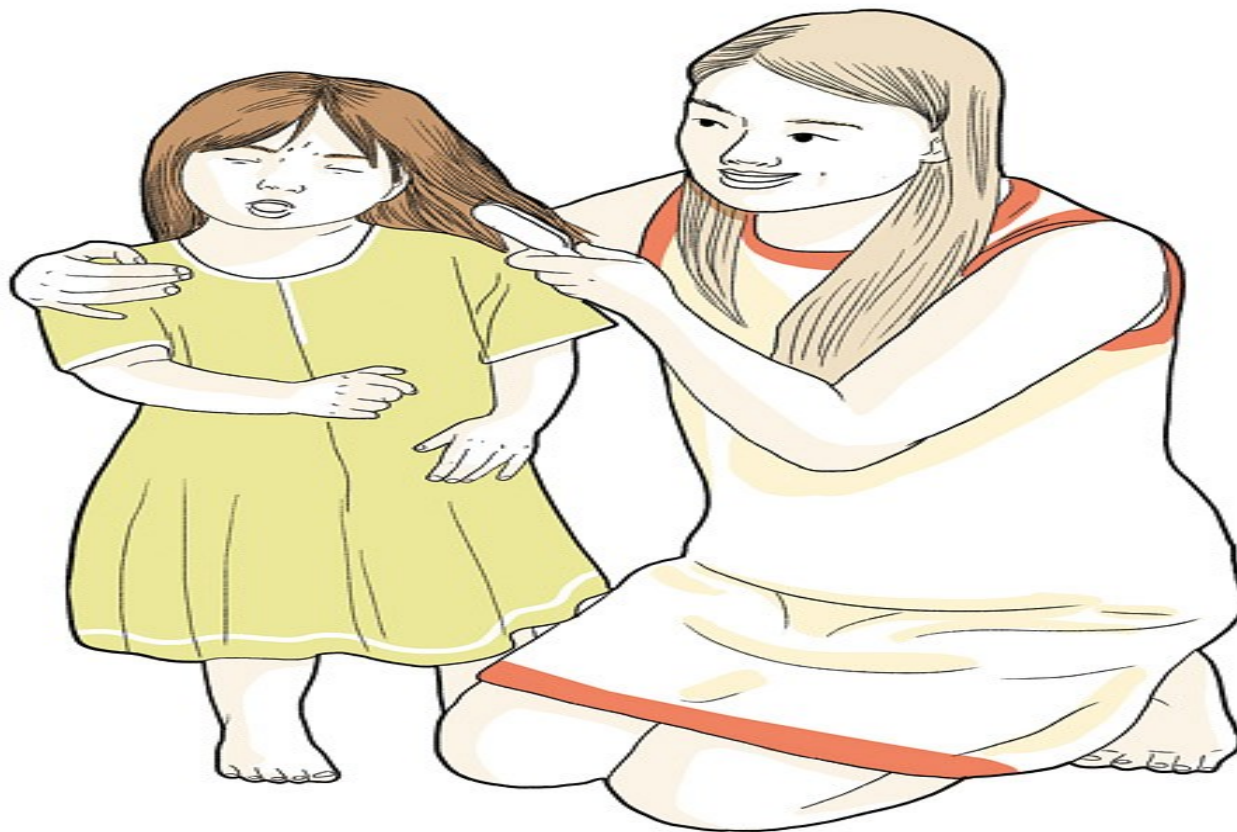
Может демонстрировать неприятие всего нового или редкого, например, свечей на именинном пироге или шариков



Ребенок может не переносить прикосновения к коже (сопротивляться раздеванию или мытью)



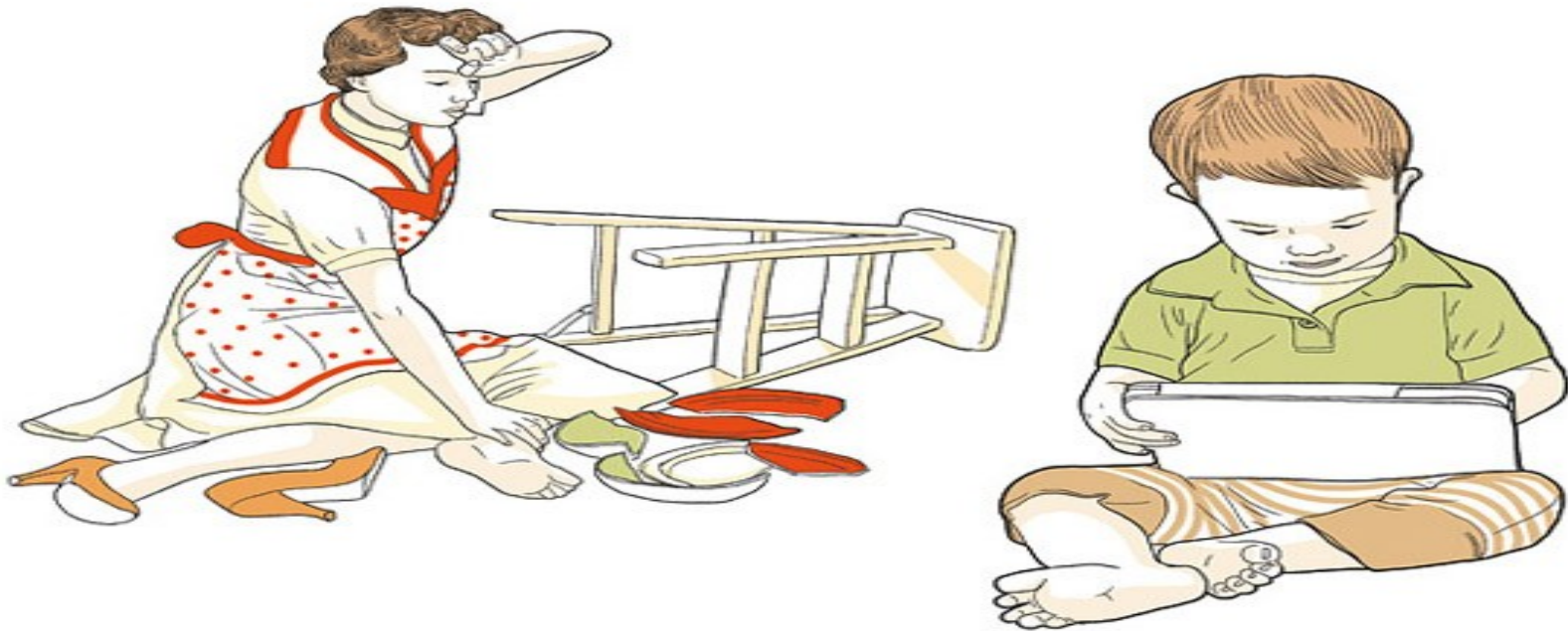
Может не переносить прикосновения к голове и волосам, которые неизбежны при стрижке и мытье волос



Может не переносить музыку



Может иногда казаться глухим, не вздрагивать и не оборачиваться на громкие звуки, но в другое время реагировать на обычные или слабые звуковые раздражители



Может не переносить обычные домашние запахи, особенно бытовой химии



Может отказываться переодеваться или вообще
надевать любую одежду, кроме нескольких
определенных вещей



Может отказываться от ремней безопасности в детском кресле машины



Причинение вреда самому себе

В некоторых случаях стремление к необычным ощущениям или сниженная болевая чувствительность могут приводить к тому, что ребенок сам себе наносит травмы и причиняет вред. Это поведение встречается не очень часто, но вред бывает серьезным.

Может вырывать у себя волосы клочьями



Может сильно стучать головой о твердую поверхность (пол, стены)



Царапать и отдирать кожу и раневые поверхности (корочки)



Может кусать себя



Иногда при РАС бывает нарушено чувство опасности. В этом случае ребенок может вести себя так, будто у него нет инстинкта самосохранения, он не распознает ситуации, требующие осторожности, может стремиться к опасности и нарушать правила безопасности в одной и той же ситуации снова и снова, несмотря на полученный прежде негативный опыт. Это поведение тоже встречается не очень часто, многие дети с аутизмом, наоборот, боязливы и тревожны. Если же у ребенка чувство опасности снижено, то за ним нужно очень внимательно наблюдать: такое поведение может приводить к серьезным травмам.

Расстройства желудочно-кишечного тракта

У многих детей с аутизмом встречаются частые расстройства желудочно-кишечного тракта. Ребенок согласен есть чрезвычайно ограниченный набор продуктов, и/или у него имеется повышенная чувствительность к вкусу пищи.

Чрезвычайно ограниченный набор продуктов, которые ребенок согласен есть, и/или
повышенная чувствительность к вкусу пищи



У ребенка часто бывает понос. В стуле имеется непереваренная пища. Или ребенок часто страдает запорами





Многие дети с РАС подвержены нарушениям сна, оставаясь одинаково активными в любое время суток. Периоды сна очень короткие: один-два часа. Болевая чувствительность у детей с аутизмом может быть снижена и даже отсутствовать, а может быть, наоборот, чрезмерно высокой. Вероятность возникновения эпилепсии как сопутствующего заболевания увеличивается с возрастом.



Воспитание и обучение ребенка с РАС – процесс, требующий индивидуального подхода к каждому в зависимости от выраженности симптомов заболевания. Некоторые дети с аутизмом нуждаются в очень интенсивной помощи для того, чтобы приобрести основные навыки социального поведения, научиться говорить. Наиболее эффективным методом коррекции аутистических расстройств считается поведенческая терапия.

Система альтернативной коммуникации PECS

